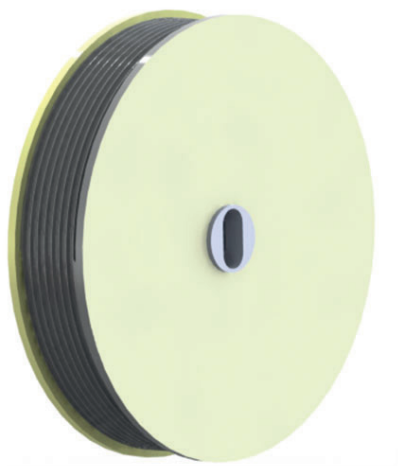


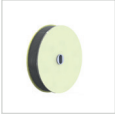
ENROULEURS



Si les portes de gaine sont actionnées par la porte de la cabine, la EN 81-1/2 prescrit qu'il faut assurer la fermeture automatique des portes de gaine.

Pour cela les enrouleurs DICTATOR représentent la solution idéale.

TABLE DES MATIÈRES - ENROULEURS

	Page
 Enrouleurs pour des portes coulissantes d'ascenseur 01.08.04 Le dispositif de fermeture idéal pour satisfaire à la EN 81, point 7.7.3.2	

Sous réserve de modifications techniques. Pas de droit à l'indemnisation en cas d'erreur.

Enrouleurs pour portes coulissantes d'ascenseur

Le dispositif de fermeture idéal pour satisfaire à la EN 81, point 7.7.3.2



Site web

DESCRIPTION

Selon la EN 81-1/2 point 7.7.3.2., il faut toujours équiper toutes les portes de gaine actionnées par la porte de la cabine d'un dispositif de fermeture mécanique additionnel. Celui doit assurer la fermeture automatique de la porte de gaine quand elle est ouverte, quoi que la raison soit, et la cabine se trouve hors de la zone de déverrouillage.

C'est une application idéale pour les modèles des enrouleurs DICTATOR avec carter en matière plastique, car ils offrent une très longue durée de vie et un fonctionnement optimal. Cela se doit aux rainures de guidage injectées pour le câble en plastique et au logement optimisé du ressort dans le carter. En utilisant un carter et un câble de matière plastique, on minimise aussi le bruit.



TYPES

- **Enrouleur avec carré femelle pour la fixation sur un boulon carré de 8 mm (à procurer sur les lieux)** ou un boulon brut avec collet carré (DIN 603) (à procurer sur les lieux). Pour cette version une cornière de montage est disponible (référence 070113), voir le plan coté sous Dimensions.
- **Enrouleur avec limiteur de couple** : celui-ci empêche qu'on endommage par erreur le ressort en le bandant ou débendant. L'enrouleur avec limiteur de couple est toujours fourni avec un support (zingué ou en AISI 304). Le montage au mur ou au plafond devient beaucoup plus facile, quand on se sert de la plaque de montage (à commander séparément, référence 070114) et y fixe le support avec des vis sans tête.

Pour assurer le fonctionnement optimal de l'enrouleur, il faut que les portes coulissantes manœuvrent si librement que la force de l'enrouleur utilisé suffit de fermer la porte de chaque position. Si vous n'êtes pas sûr de la force nécessaire, mesurez avec un peson à ressort la force dont vous avez besoin pour manœuvrer la porte. Par une prétension différente on peut ajuster la force de l'enrouleur - voir aussi les instructions dans le point Montage.

DONNÉES TECHNIQUES

Matériel	carter DOMAMID (plastique); câble : câble Kevlar difficile à inflammer, enveloppé de polyester
Puissance de fermeture	25 N; 50 N; 80 N
Types de portes	portes coulissantes

MONTAGE



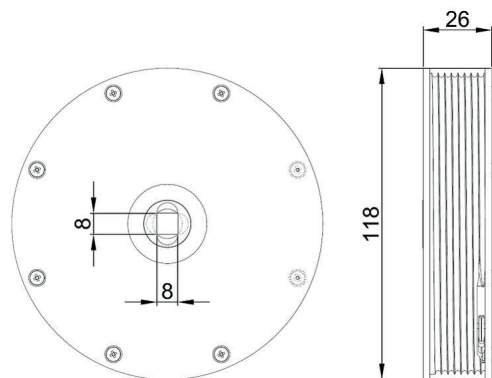
Instructions d'installation

DIMENSIONS

Toutes les dimensions en mm

Enrouleur à carré femelle

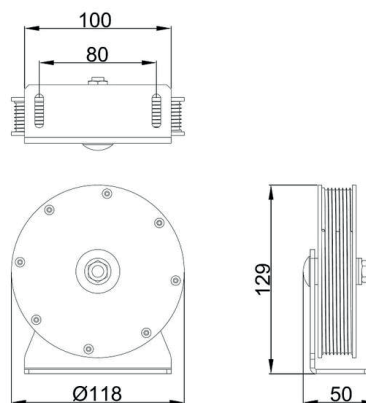
Le carré femelle passe complètement par l'enrouleur. Il peut être fixé à l'aide d'un boulon carré fourni par le client ou du carré de l'équerre de montage (référence 070113).



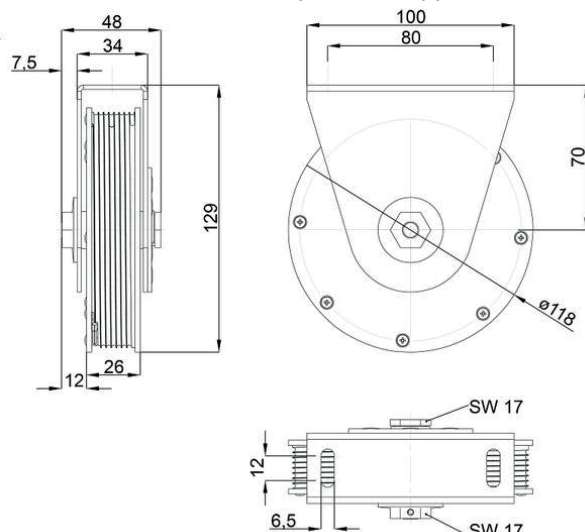
Enrouleur avec cornière

Référence de la cornière 070113

La cornière facilite beaucoup le montage de l'enrouleur s'il n'y a pas déjà un boulon carré sur place. Si besoin est, il faut commander la cornière en plus de l'enrouleur.



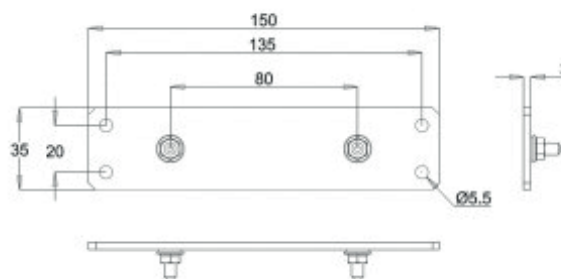
Enrouleur à limiteur de couple avec support



Plaque de montage pour l'enrouleur à limiteur de couple

Référence 070114

Nous recommandons la plaque de montage quand il faut fixer l'enrouleur à la paroi ou au plafond. En ce cas on fixe l'enrouleur aux vis sans tête de la plaque de montage et ensuite celle-là à la paroi/au plafond.



RÉFÉRENCES DE COMMANDE

Description	Référence
Enrouleur 25 N, 2 m de câble plastique, boîtier plastique, rainures de guidage, carré traversant de 8x8x26 mm	070110
Enrouleur 50 N, 2 m de câble plastique, boîtier plastique, rainures de guidage, carré traversant de 8x8x26 mm	070111
Enrouleur 80 N, 2 m de câble plastique, boîtier plastique, rainures de guidage, carré traversant de 8x8x26 mm	070112
Enrouleur 25 N, 2 m de câble plastique, boîtier plastique, rainures de guidage, limiteur de couple, cornière zinguée	070102
Enrouleur 50 N, 2 m de câble plastique, boîtier plastique, rainures de guidage, limiteur de couple, cornière zinguée	070093
Enrouleur 80 N, 2 m de câble plastique, boîtier plastique, rainures de guidage, limiteur de couple, cornière zinguée	070094
Enrouleur 25 N, 2 m de câble plastique, boîtier plastique, rainures de guidage, limiteur de couple, cornière AISI 304	070103
Enrouleur 50 N, 2 m de câble plastique, boîtier plastique, rainures de guidage, limiteur de couple, cornière AISI 304	070098
Enrouleur 80 N, 2 m de câble plastique, boîtier plastique, rainures de guidage, limiteur de couple, cornière AISI 304	070099

ACCESSOIRES

Description	Référence
Equerre de montage pour enrouleurs avec carré femelle, zinguée, avec boulon brut à collet carrée et rondelles	070113
Plaque de montage pour des enrouleurs avec limiteur de couple (25/50/80 N), zinguée, 150 x 35 x 3 mm	070114