

Motorisation pour des portes coulissantes

DICTAMAT OpenDo

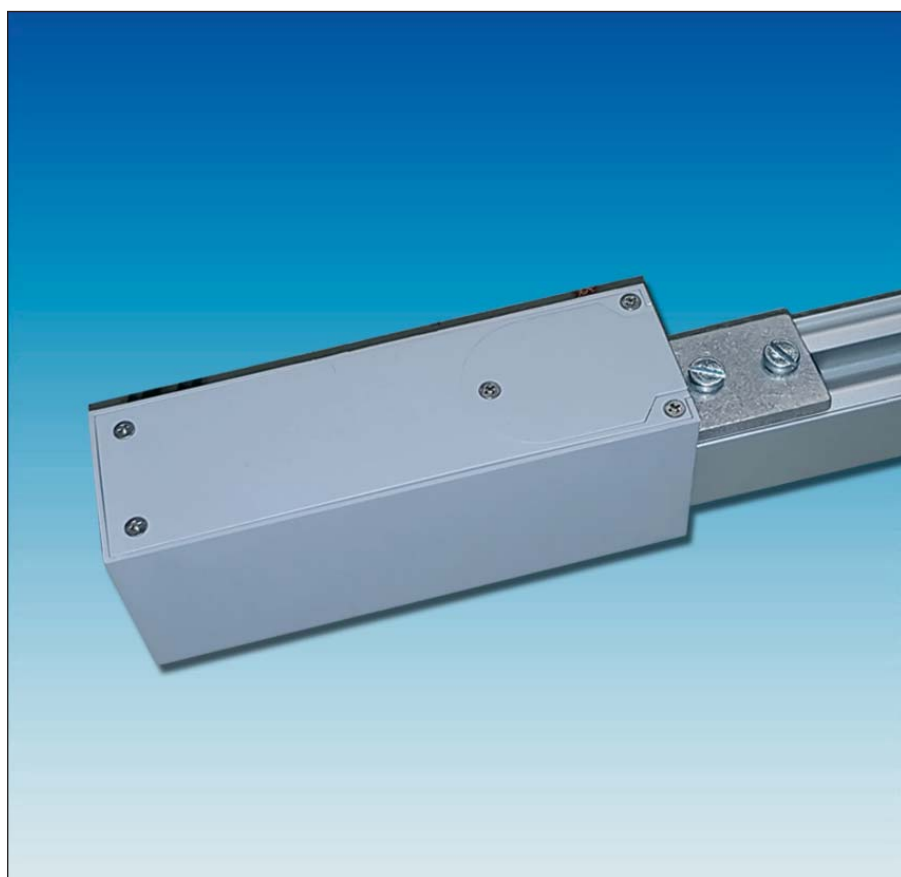
La DICTAMAT OpenDo est une motorisation compacte et facile à installer pour des portes coulissantes simples ou doubles d'une largeur maxi de 1600 mm, aussi des portes vitrées. La livraison complète comprend le rail.

La motorisation se prête très bien pour des cabinets médicaux, des centres de soins, des logements accessibles aux personnes à mobilité réduite etc.

Elle a besoin de très peu d'espace et offre beaucoup d'options de manœuvre. Pour loger le contrôleur aussi bien que le transfo suffit une boîte de branchement standard encastrée ou en saillie.

La motorisation offre de la très grande sécurité grâce à la déconnexion de force dirigée par un microprocesseur. Aussitôt que la porte percute contre un obstacle, elle s'arrête ou renverse la marche. Brèvement avant d'arriver aux positions finales, le contrôleur réduit automatiquement la vitesse, ainsi offrant plus de sécurité et protégeant la porte et la mécanique.

Le montage est très simple dû aux composants coordonnés. La mise en œuvre comprend un enregistrement autodidacte pour enregistrer les positions finales. Aussi « programmer » le contrôleur est très facile.



Aperçu

Largeur de la porte (maxi)	portes simples : 1600 mm portes doubles : 1058 mm par vantail
Epaisseur	bois : 19 - 48 mm, verre 10 mm (sur demande aussi 12 mm)
Poids de la porte	maxi 80 kg, portes doubles maxi 40 kg par vantail
Contrôle de position	enregistrement autodidacte pour enregistrer les positions
Fonctions de base	OUVRIR, FERMER (par impulsion ou par fermeture automatique), renverse la marche percutant contre un obstacle
Contrôleur	standard : bouton ou « push-and-go » ; options : radiocommande, radar

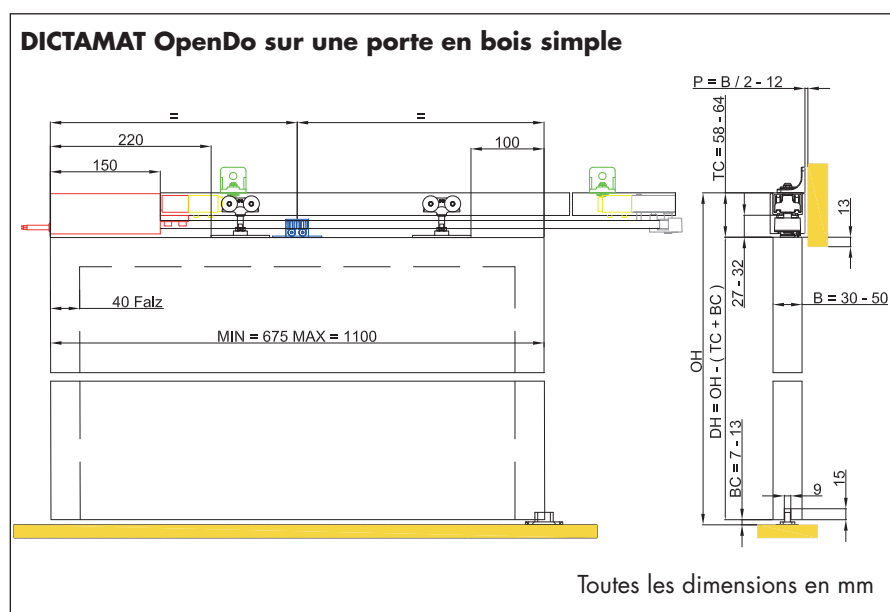


Dimensions, Données techniques

La motorisation de la DICTAMAT OpenDo est très petite. Elle ne mesure que 145 x 55 x 45 mm.

Elle est fournie ensemble avec le rail. On peut fixer le rail ou par les cornières incluses à la paroi ou le visser directement d'en bas au plafond.

Dimensions



Données techniques DICTAMAT OpenDo

Largeur de la porte	type standard pour portes simples : 675 mm jusqu'à 1600 mm type standard pour portes doubles, par vantail : 675 mm jusqu'à 1058 mm; les deux vantaux doivent avoir les mêmes dimensions !
Poids de la porte	portes simples : maxi 80 kg portes doubles : maxi 40 kg/vantail
Epaisseur de la porte	bois : 19 - 48 mm, verre 10 mm ou bien 12 mm
Vitesse maxi	0,25 m/s ; réglable, dépend du poids de la porte : 80 kg => maxi 0,2 m/s ; 60 kg => maxi 0,23 m/s ; 40 kg => maxi 0,25 m/s
Temporisation	réglable entre 5 et 30 secondes
Tension nominale	100 à 240 VCA, 50 à 60 Hz
Puissance nominale du moteur	50 W
Sécurité	déconnexion de force dirigée par un microprocesseur quand elle rencontre un obstacle
Type de protection	IP 55
Plage de température	-20° jusqu'à +50 °C
Durée de vie	mini 400.000 cycles
Manœuvres maxi	50 par heure



Possibilités d'utilisation

Le contrôleur de la DICTAMAT OpenDo est extrêmement petite. On peut l'installer dans une boîte de branchement encastrée ou en saillie usuelle. Celle-ci est à procurer sur les lieux. La livraison de la DICTAMAT OpenDo comprend un cadre de finition.

En plus du bouton compris, on peut connecter pour commander la DICTAMAT OpenDo par ex. des boutons à grande surface. Ceux se combinent normalement avec la temporisation, c.-à-d. que la porte ferme automatiquement après le temps ajusté.

On peut aussi commander la porte par radiocommande. Pour cela sont disponibles en option un récepteur et des télécommandes correspondants.

Fonctions, possibilités d'utilisation

La DICTAMAT OpenDo facilite beaucoup de fonctions différentes. On les ajuste dans le contrôleur par des commutateurs DIP (voir la photo ci-contre). Faisant cela il faut prendre en considération que les fonctions en mode de commande à pression maintenue peuvent se distinguer de celles dans le mode impulsion (voir la table ci-dessous).

Ouvrir et fermer la porte par radiocommande ou par détecteur de mouvement exige toujours d'ajuster le mode impulsion.



Mode d'utilisation de base	Pression maintenue (Porte se meut seulement quand on appuye le bouton correspondant.)	Mode impulsion (Porte ouvre/ferme après qu'on a brèvement appuyé le bouton.)
Commande OUVRIER	seulement par bouton	- par bouton (standard) - push-and-go (pousser la porte brèvement active la motorisation et elle ouvrira la porte automatiquement) - radar ou télécommande
Commande FERMER	seulement par bouton	- par bouton (standard) - temporisation (porte ferme automatiquement après un temps réglable) - radar ou télécommande
Sécurité (détection d'obstacles) ouvrant/fermant	Stop	- renverse la marche (porte s'arrête d'abord et ensuite meut dans l'autre sens) - Stop : seulement possible quand on n'a pas choisi la temporisation
Porte reste ouverte	Porte reste ouverte jusqu'il y ait une commande fermer.	Possible par une combinaison de touches, même quand on a ajusté la temporisation.
Mouvoir la porte pendant une panne de courant	Il est possible de la déplacer à la main avec peu d'efforts.	



Éléments de livraison / Composants

La livraison de la DICTAMAT OpenDo comprend le rail et les accessoires. Les chariots de la version standard ont des paliers lisses. Quand la motorisation sera très sollicitée, par ex. dans des cuisines de restaurants, on devrait choisir le modèle avec chariot à galets en AISI 316 et avec roulement à billes.

Sur demande est disponible un volet pour cacher le rail. Dans la commande il faut préciser le type de montage (au plafond ou à la paroi).

Éléments de livraison DICTAMAT OpenDo

Version standard pour des portes en bois simples d'une largeur maxi de 1100 mm

Motorisation avec support et rondelles, transfo 230 VCA/24 VCC pour l'installation dans une boîte de branchement encastrée ou en saillie à charge du client (éventuellement ensemble avec le contrôleur), contrôleur avec bouton OUVRIR/FERMER pour l'installation dans une boîte de branchement encastrée ou en saillie à charge du client, poulie de renvoi, entraîneur, 4100 mm de courroie crantée

Rail en aluminium (2 m), 4 cornières en aluminium pour la fixation à la paroi, 2 chariots à paliers lisses pour les visser à la porte, 1 guide bas, 2 butées de fin de course

Version standard pour des portes en bois doubles d'une largeur maxi de 1058 mm

Motorisation, contrôleur, poulie de renvoi cf. ci-dessus, 2 entraîneurs, 8100 mm de courroie crantée

Rail en aluminium (2 x 2 m), 4 cornières en aluminium pour la fixation à la paroi, 4 chariots à paliers lisses pour les visser à la porte, 2 guides bas, 3 butées de fin de course

Portes vitrées

Pour des portes vitrées la livraison comprend au lieu des supports à visser des mâchoires de serrage et un guide bas différent. Les autres composants sont les mêmes.

Options / Accessoires

Version pour des applications de haute sollicitation

Pour une sollicitation très haute nous recommandons d'utiliser la DICTAMAT OpenDo avec des chariots à galets en AISI 316 et avec roulement à billes. Cela réduit la friction considérablement et la porte meut très légèrement.

Radiocommande : Pour commander la DICTAMAT OpenDo par radiocommande, on a besoin d'une télécommande et d'un récepteur. Celui-ci on peut installer dans une boîte de branchement encastrée par ex. ensemble avec le 2^{ème} bouton.

Détecteur de mouvement : Aussi un détecteur de mouvement qu'on peut raccorder directement au contrôleur, peut donner une commande ouvrir.

Volet pour le rail : Dépendant du type de fixation du rail et de l'épaisseur du panneau de porte des volets différents à clipper sont disponibles.

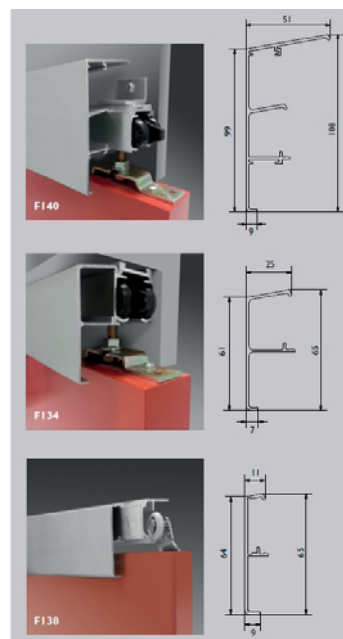
Modèles

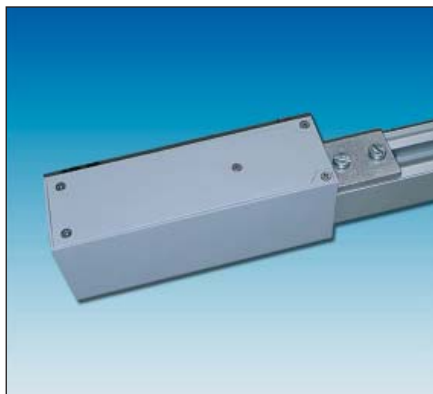
F140 : le rail est fixé à la paroi

F134 : rail fixé au plafond, épaisseur de la porte maxi 50 mm

F138 : rail fixé au plafond, épaisseur maxi 28 mm

Les volets sont fournis en pièces de 2000 mm. Il faut les découper en longueur sur place.





Références de commande

Il y a des kits différents dépendant du type de porte (bois/verre), de la largeur de la porte et s'il s'agit d'une porte simple ou double, parce que la livraison de la DICTAMAT OpenDo comprend toujours le rail.

Si vous ne trouvez pas le modèle approprié dans les références de commande ci-dessous, veuillez nous contacter. Nous vous conseillerons volontiers.

Références de commande

	Référence
DICTAMAT OpenDo pour des portes en bois simples d'une largeur maxi de 1100 mm, longueur du rail 2000 mm, rail en aluminium, chariots à paliers lisses	710650
DICTAMAT OpenDo pour des portes en bois simples d'une largeur maxi de 1100 mm, longueur du rail 2000 mm, rail en aluminium, chariots à galets en AISI 316 et avec roulement à billes	710651
DICTAMAT OpenDo pour des portes en verre (épaisseur de 10 mm) simples d'une largeur maxi de 1100 mm, longueur du rail 2000 mm, rail en aluminium, chariots à paliers lisses	710652
DICTAMAT OpenDo pour des portes en bois simples d'une largeur maxi de 1600 mm, longueur du rail 3000 mm, rail en aluminium, chariots à paliers lisses	710653
DICTAMAT OpenDo pour des portes en bois doubles d'une largeur totale de maxi 1100 mm, longueur du rail 2 x 2000 mm, rail en aluminium, chariots à galets en AISI 316 et avec roulement à billes	710654

Accessoires

Récepteur radiocommande pour l'installation dans une boîte de branchement encastrée ou en saillie à charge du client avec une télécommande	710660
Télécommande OUVRIR/FERMER	710661
Détecteur de mouvement Eagle One	700389
Bouton à grande surface encastré, aspect acier inoxydable	700194
Bouton à grande surface encastré, sans contact	700188
Volet FI40 pour le rail fixé à la paroi, longueur de 2000 mm	710665
Volet FI34 pour le rail fixé au plafond, longueur de 2000 mm	710666
Volet FI38 pour le rail fixé au plafond, longueur de 2000 mm	710667

