

## Motorisation DICTAMAT 650

### Système de blocage, de freinage et de fermeture

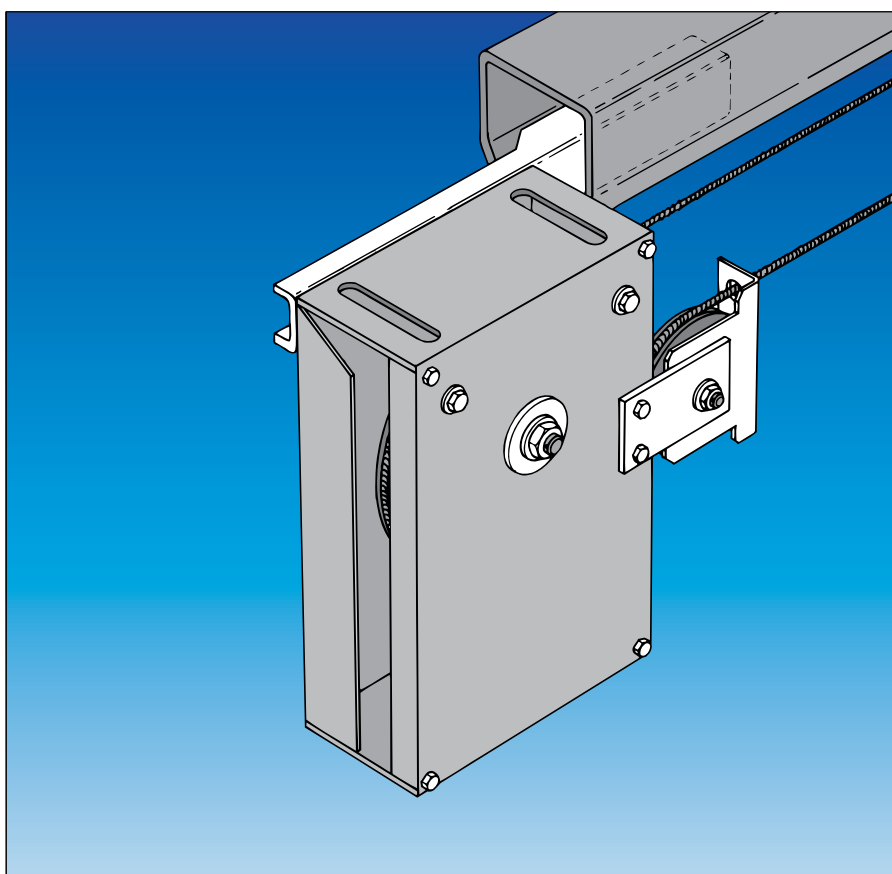
La motorisation DICTAMAT 650 est conçue pour des portes coulissantes coupe-feu à un ou deux vantaux et jusqu'à 6,5 m de large.

La construction compacte est la solution économique et simple pour arrêter électriquement des portes coulissantes coupe-feu dans n'importe quelle position et pour les fermer par un ressort approuvé.

La vitesse de fermeture est contrôlée par un frein électrique réglable, qui est intégré dans la motorisation et dispose d'une résistance à démarrage très faible.

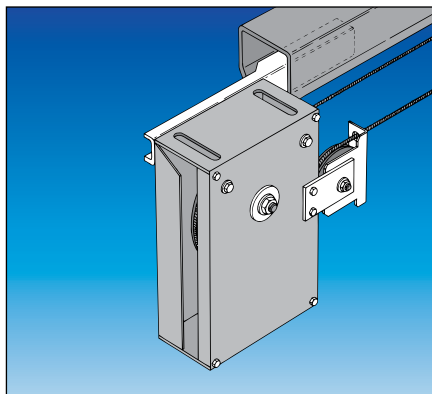
Un câble spécial sans fin actionne la porte, évitant tout danger de glissement. Ainsi on est assuré que le ressort de fermeture ne se détendra pas même en utilisation intensive.

La motorisation DICTAMAT 650 a été testée comme système de blocage, de freinage et de fermeture par le Staatliches Materialprüfungsamt Nordrhein-Westfalen (MPA-NRW) et a l'agrément pour l'utilisation sur des portes coupe-feu (Z-6.5-1903). Sa fabrication est constamment surveillée (contrat no. Do.15.4).



### Données techniques

• Conçue pour des portes coulissantes	jusqu'à une largeur de 6,5 m
• Puissance de fermeture	max. 160 N (exécution spéciale 320 N)
• Vitesse de fermeture réglable	0,08 à 0,2 m/s (frein électrique)
• Force de blocage	environ 300 N
• Alimentation pour le système de blocage	24 VCC / 2,2 W / 92 mA
• Poids	18 kg
• Excitation par	détecteur de fumée, interrupteur d'arrêt d'urgence, relais

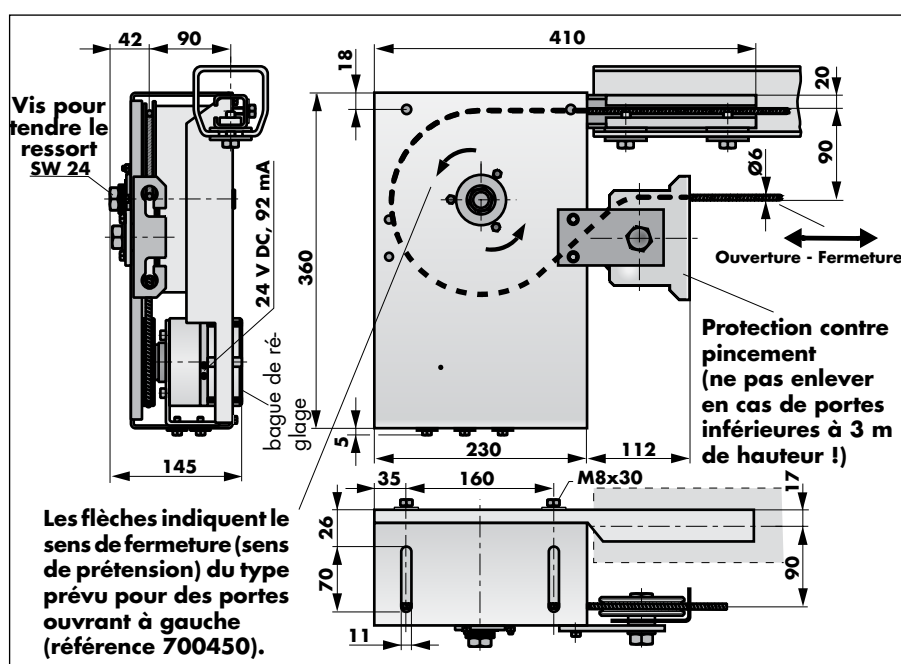


## Dimensions

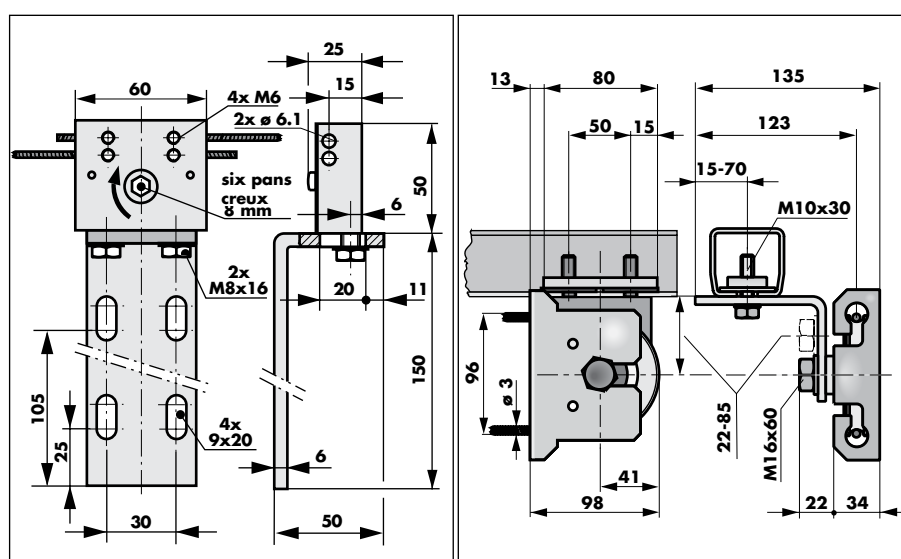
La motorisation est toujours installée au moyen d'une cornière latéralement au bout du rail. Pour cette raison l'intervalle entre la fin du rail et le mur doit être au minimum 430 mm. La cornière de fixation offre néanmoins aussi d'autres possibilités de fixation. Si vous ne pouvez pas réaliser l'installation prévue normalement, des plans spéciaux sont disponibles sur demande.

Le plan ci-dessous montre la motorisation installée au bout gauche du rail. Afin de pouvoir le monter au bout droit, il faut dévisser d'abord la cornière et la poulie de guidage et les fixer ensuite de l'autre côté de la motorisation. Pour des portes très lourdes, nous recommandons d'installer la motorisation toujours du côté fermeture.

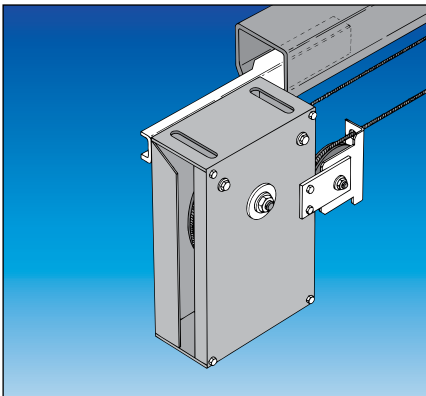
### Motorisation avec cornière de fixation



### Tendeur du câble avec fixation et poulie de renvoi avec cornière



Les plans cotés des accessoires pour portes à deux vantaux et des portes avec manœuvre libre sont disponibles sur demande. Les dimensions des autres composants (amortisseurs de fin de course, détecteurs de fumée etc.) se trouvent dans les catalogues Amortisseurs hydrauliques et Accessoires pour équipements coupe-feu.



## DICTAMAT 650

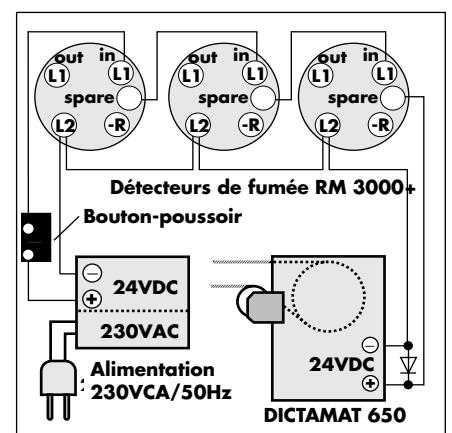
la solution compacte et économique pour portes coulissantes coupe-feu

Le DICTAMAT 650 se distingue par son exécution compacte et économique, qui comprend le système de blocage, le freinage et la fermeture dans un seul appareil. La ventouse intégrée dans la motorisation arrête la porte dans n'importe quelle position jusqu'à ce que son alimentation de 24 VCC soit coupée par les détecteurs ou un bouton-poussoir. Pour assurer une fermeture complète de la porte il faut prévoir un relais de déconnexion ou un bouton-poussoir verrouillant (référence 700132).

La porte est fermée par le ressort intégré pendant que la vitesse de fermeture est contrôlée par le frein électrique étant incorporé également dans la motorisation.

### Branchement

Après avoir monté la motorisation sur le rail, il faut brancher la ventouse de la motorisation et le bouton-poussoir aux détecteurs de fumée RM 3000+ et l'alimentation 24 VCC (voir plan de branchement à-côté).



### Montage du tendeur de câble

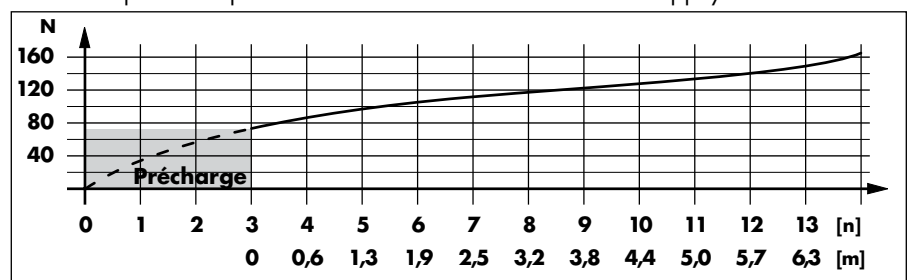
Quand la motorisation et la poulie de renvoi sont installées, il faut fixer le tendeur avec sa cornière de fixation à la porte. Faites attention que le câble soit bien parallèle au rail avant de fixer la partie inférieure du câble au tendeur. Le sens d'ouverture du DICTAMAT 650 doit correspondre à celui de la porte. Si cela n'est pas possible, le DICTAMAT 650 peut être utilisé pour une ouverture opposée en fixant la partie supérieure du câble au tendeur.

### Installation du câble

Le câble en acier est mis en place quand la porte est complètement fermée. Tendez bien le câble après avoir vérifié que le DICTAMAT 650 et la poulie de renvoi soient parallèles au rail. Ensuite ouvrez un peu la porte manuellement pour contrôler si la puissance du ressort est suffisante pour fermer la porte complètement. On augmente la force en tournant la vis de précharge du DICTAMAT 650 dans la direction indiquée par la flèche (voir page précédente). En tournant dans l'autre sens, on la réduit.

### Puissance du ressort

Ouvrez la porte complètement et déclenchez la fermeture en appuyant sur le bouton.

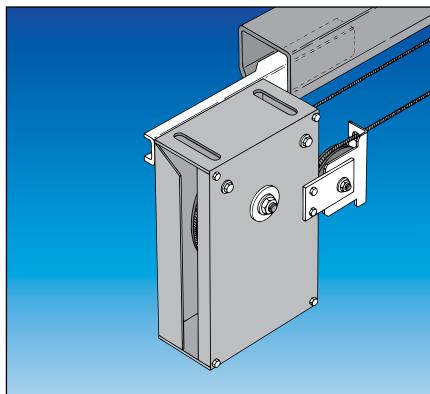


### Réglage

Maintenant vous pouvez ajuster la vitesse de fermeture en tournant la bague de réglage (voir plan), après avoir soulevé le ressort d'arrêt. Tourner dans le sens des aiguilles d'une montre réduit la vitesse. Observez attentivement les consignes de sécurité.

**La surcharge ne doit pas être supérieure à 150 N.**

Cela se réalise en choisissant une vitesse de fermeture plus lente et en installant des amortisseurs de fin de course (p.ex. DICTATOR EDH). Si la porte a une hauteur inférieure à 3 m les protections des poulies de la motorisation et de la poulie de renvoi ne doivent pas être enlevées.

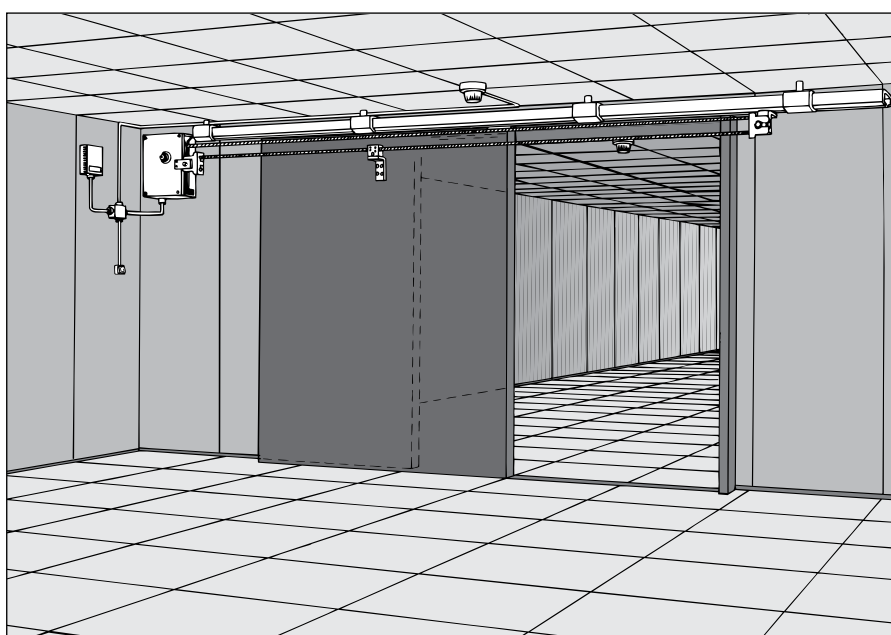


## DICTAMAT 650

pour portes coulissantes coupe-feu à un ou deux vantaux

Quand on a ouvert manuellement la porte, le système électromagnétique de blocage arrête la porte dans la position désirée jusqu'à ce que son alimentation soit coupée par un détecteur de fumée ou un bouton-poussoir (verrouillant ou un relais de déconnexion avec bouton d'urgence et de reset). Ensuite le ressort intégré ferme la porte pendant que le frein électrique contrôle la vitesse de fermeture. Un câble spécial sans fin actionne la porte à laquelle il est fixé par le tendeur avec sa cornière de fixation. La poulie de renvoi est fixée à l'autre bout du rail. La motorisation est livrée prête à monter avec cornière de fixation au rail.

## Installation et fonctionnement



Le système de blocage électromagnétique est branché aux détecteurs de fumée et à l'alimentation de 24 VCC de telle manière qu'en cas d'alarme l'alimentation est coupée.

## Références de commande

DICTAMAT 650 (160 N) pour portes ouvrant à gauche	référence 700450
DICTAMAT 650 (160 N) pour portes ouvrant à droite	référence 700451
DICTAMAT 650 avec un ressort de 320 N	sur demande

## Éléments de livraison

Motorisation (ressort de fermeture, frein électrique et ventouse intégrés)

Cornière de fixation pour montage au rail

25 m câble spécial en acier avec tendeur et cornière de fixation

Poulie de renvoi avec cornière pour montage au rail

## Accessoires

Entraîneur pour portes à deux vantaux	référence 780990
Entraîneur pour opération libre (entraîneur et tendeur spéciaux)	voir prospectus
Amortisseurs hydrauliques EDHa/EDHM (seulement position fermée)	p. 05.065.00
Détecteurs de fumée, boutons-poussoirs/de réarmement	Accessoires équipem.coupe-feu
Alimentation E 450, 0,45 A/24 VCC	référence 040545
Éléments d'opération FERMETURE (homme mort)	page 05.071.00