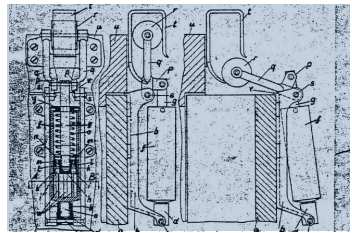


LES DÉBUTS : 1932 - 1950

L'INVENTION DE L'AMORTISSEUR DE PORTE COMME LE DÉBUT DE DICTATOR

AMORTISSEURS DE PORTE DICTATOR
À TRAVERS L'HISTOIRE



1932 CRÉATION DE L'AMORTISSEUR DE PORTE

L'histoire du DICTATOR commence avec le brevet n° 578533 pour un "amortisseur et ferme-porte hydraulique", inventé par un Allemand et un Hollandais.



LA PREMIÈRE VOITURE DE LA SOCIÉTÉ

Une forme de publicité efficace qui attirait déjà beaucoup d'attention à l'époque.



PREMIÈRES BROCHURES DES AMORTISSEURS

Une bonne promotion a toujours été la marque des compétences commerciales.



CARTOON AMORTISSEURS DE PORTE

Un dessin illustre le problème à résoudre - aussi pertinent à l'époque qu'aujourd'hui.

1930

- **1935**
Premier programme télévisé de Berlin
L'Allemagne diffuse la première émission dans le monde.

- **1941**
Le premier ordinateur
Avec sa calculatrice numérique, Konrad Zuse marque le début d'une nouvelle ère technologique.

1950



PREMIÈRE PRODUCTION DE DICTATOR

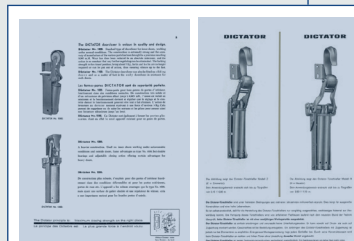
À l'époque, les amortisseurs de porte étaient fabriqués à la main, également avec les plus hauts standards de qualité.



LE PREMIER LOGO DE DICTATOR

L'amortisseur de porte au centre marque les premières décennies de l'image de la société.

1940

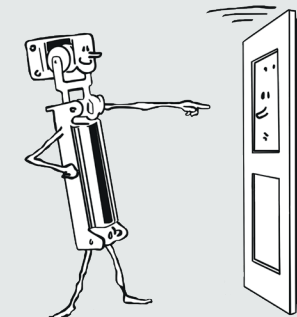


AMORTISSEURS INTERNATIONALES

Même à l'époque, les amortisseurs de porte ont été distribués mondialement (brochures en allemand/anglais/français).

- **1953**
Première ascension du Mont Everest
Hillary et Norgay sont les premières personnes à atteindre le « toit du monde ».

- **1957**
Début de la navigation spatiale
Lancement du premier satellite artificiel Sputnik 1.

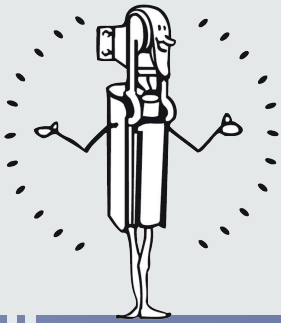


- **1931**
Empire State building
En appuyant sur un seul bouton, le Président Hoover inaugure le bâtiment et allume les lumières pour la première fois.

ÉVOLUTION : 1950 - 1990

LES AMORTISSEURS DE PORTE CONQUIÈRENT LE MONDE

AMORTISSEURS DE PORTE DICTATOR
À TRAVERS L'HISTOIRE



1971 CHANGE DE PROPRIÉTÉ

Le Dr Schneider reprend la "Deutsche Dictator Türschließer Gesellschaft Ruef & Co.", qui devient ainsi une entreprise familiale.

1973 Concorde transforme l'aviation

Le premier avion de passagers supersonique en service.

1970



NOUVEAU LOGO DE DICTATOR

Le nouveau logo représente la l'internationalisation de l'époque.

1983 Année de naissance de l'Internet

Les réseaux sont interconnectés par un langage universel.

1980



1988 RÉUNIFICATION DE SOCIÉTÉS DIVISÉES

Plus de 50 ans après l'invention conjointe de l'amortisseur de porte, les deux filiales DICTATOR en Allemagne et aux Pays-Bas sont à nouveau réunies

1990

1960

1969 L'alunissage

C'est un petit pas pour l'homme; c'est un bond de géant pour l'humanité.



SALONS DANS LE MONDE ENTIER

DICTATOR présente ses produits lors de salons dans toute l'Europe et aux États-Unis.



NOUVEAU SIÈGE DE LA SOCIÉTÉ

Déménagement du siège de l'entreprise dans son premier bâtiment propre à Neusäß, près d'Augsbourg, qui s'agrandira avec le temps.



EXPANSION INTERNATIONALE

Les premiers sièges internationaux : DICTATOR Española (Espagne) et DICTATOR Engineering (UK).



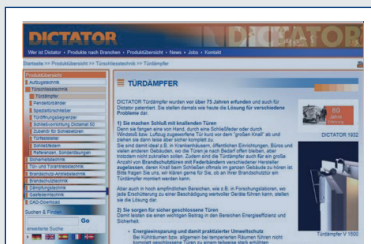
PREMIER ROBOT EN PRODUCTION

Dans la production de nos amortisseurs, on a toujours prêté une grande importance à l'utilisation d'une technologie de pointe. C'est pourquoi nous avons utilisé des robots très tôt.

AMORTISSEURS AUJOURD'HUI : 1990 - AUJOURD'HUI

OFFRENT DES SOLUTIONS MÉCANIQUES À L'ÈRE DE LA TECHNOLOGIE

AMORTISSEURS DE PORTE DICTATOR
À TRAVERS L'HISTOIRE



1998 PREMIÈRE SITE WEB DE DICTATOR

Un grand pas sur la voie de la numérisation avec la publication du premier site web.



AMORTISSEURS AP- PROUVÉS POUR PORTES COUPE-FEU

Depuis 2002, les amortisseurs de porte garantissent aussi que les portes coupe-feu se ferment complètement et restent fermées.



NOUVEAU BÂTIMENT DE PRODUCTION AUX PAYS-BAS

Le nouveau siège, avec bureaux et production, est à l'épreuve du temps.

- 2007
Premier iPhone
Avec l'iPhone, l'Internet arrive à toutes les poches.



1990

- 1991
World Wide Web
La dernière révolution technologique en matière de communication.



CRÉATION NUMÉRIQUE DE CATALOGUES

Une étape importante dans la présentation des informations sur les produits d'une manière plus professionnelle.

2000

- 2005
La première vidéo de YouTube
Aujourd'hui, le site compte plus de cinq milliards de vues par jour.



PLUSIEURS MODÈLES ET DESSINS

Cela signifie que les amortisseurs peuvent être utilisés sur presque toutes les portes.

2010

- 2011
Mars Rover
a été lancé pour rechercher des signes d'habitabilité sur Mars.



AUTOMATISATION DE LA PLUS HAUTE QUALITÉ

Un nouveau tour CNC de haute précision se charge de l'alésage intérieur conique des cylindres des amortisseurs.

2020



BLACK LINE

L'amortisseur de porte, comme nos autres produits, s'adapte aux tendances du moment en matière de design.