

Notice technique

Ventouse électromagnétique

Montage encastré (uP)

FH300UK, réf. 040281SET

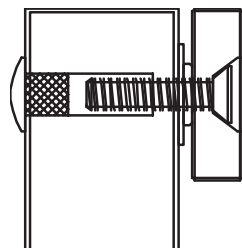


1. DONNEES TECHNIQUES

FH300UK (Montage encastré)

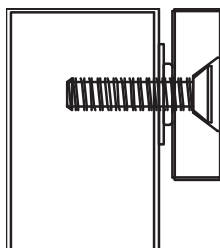
Force d'adhérence	2000 N
Mode de fonctionnement	à rupture de courant (verrouillé sous tension)
Tension d'alimentation (+/-10 %)	12 / 24 V CC
Courant absorbé	480 / 240 mA
Contact(s) Hall	Contact(s) inverseur(s) (CO/NO/NF)
Tension de commutation	24 VCC / 2 A
Rémanence	0 N
Type de protection	IP 42
Plage de température	-15 à +55 °C
Dimensions (l x h x p)	ventouse : 187 x 38 x 27 mm contre-plaque : 180 x 38 x 11 mm
Poids brut	1,84 kg

Porte bois, PVC, aluminium



Percer un trou de 8 mm au travers de la porte. Agrandir à 12 mm sur 35 mm de profondeur du côté insert fileté.

Porte blindée



Percer un trou de 6,8 mm du côté contre-plaque. Tarauder à M8 x 1,25.



Impérativement mettre en œuvre la rondelle caoutchouc, la rondelle métal et les deux goupilles à l'arrière de la contreplaque.

La contreplaque doit conserver une légère liberté de mouvement afin d'assurer un alignement optimal.

2. MONTAGE

1. Déterminer l'emplacement de la ventouse électromagnétique sur l'hubriserie en veillant qu'il est possible de positionner la contre-plaque exactement en face sur le panneau de porte. Porte fermée, la ventouse et la contre-plaque doivent être face à face et parfaitement en contact.
2. Intégrer la ventouse dans sa réservation sur l'hubriserie :
 - en montage anti-vandale avec la vis vérin (aucune vis de fixation apparente).
 - en montage basique en utilisant les plaques de montage.
3. Fixer la contre-plaque sur le panneau de porte.



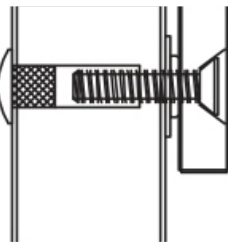
ATTENTION !

Il est impératif d'utiliser la rondelle caoutchouc et la rondelle métal à positionner derrière la contre-plaque, ainsi que les deux goupilles. Ceci doit permettre à la contre-plaque de conserver une légère liberté de mouvement afin d'assurer un alignement optimal.

4. Vérifier que l'ensemble ventouse électromagnétique et contre-plaque soit parfaitement en contact sur toute leur surface. Le cas contraire, ajuster le montage afin d'obtenir un contact parfait entre les deux éléments.
5. Mettre sous tension et tester le bon fonctionnement du système.

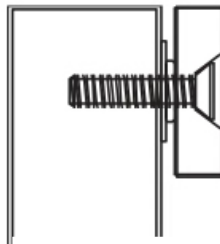
3. FIXATION DE LA CONTRE-PLAQUE

Porte bois, PVC, aluminium



Percer un trou de 8 mm au travers de la porte. Agrandir à 12 mm sur 35 mm de profondeur du côté insert fileté.

Porte blindée



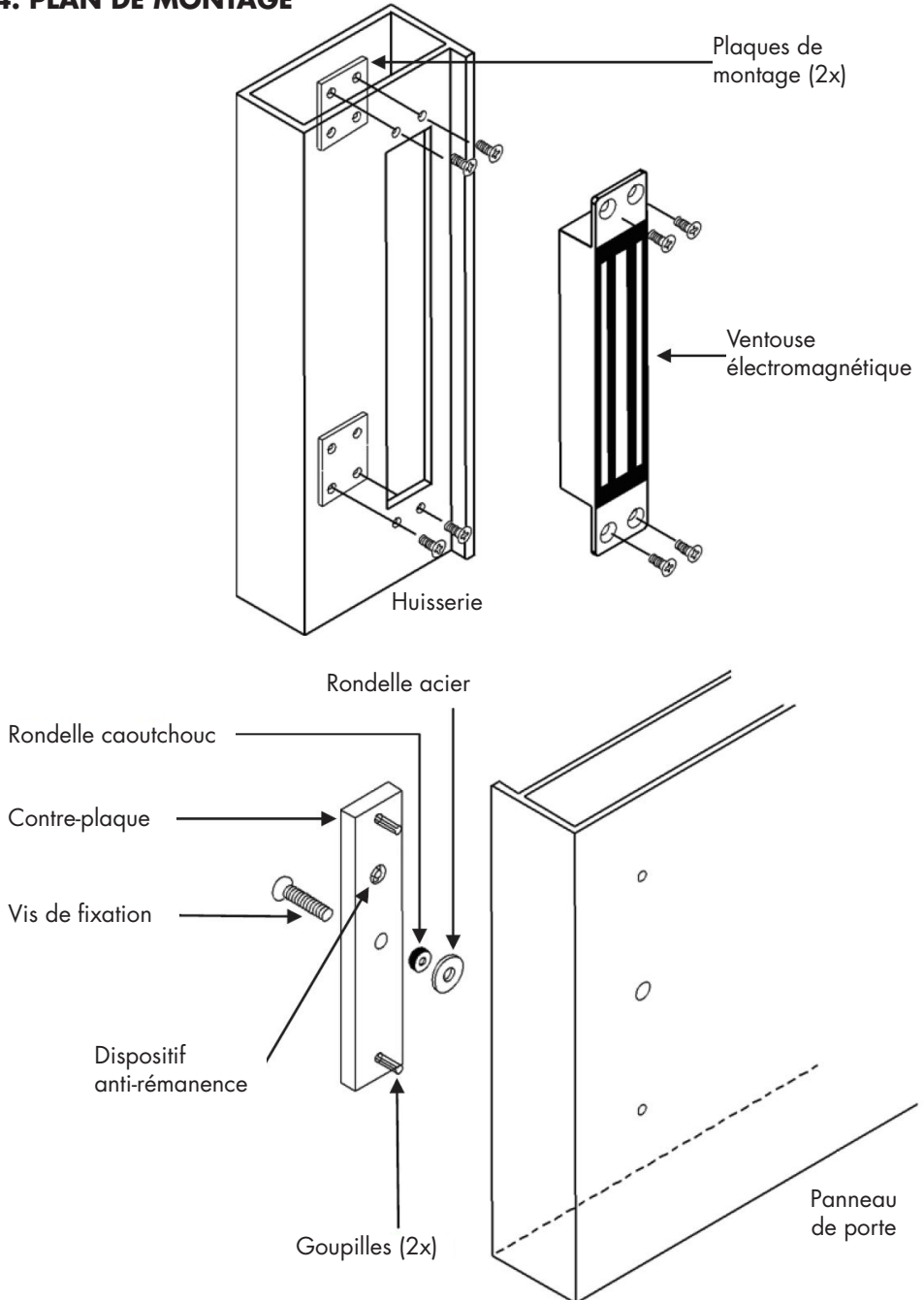
Percer un trou de 6,8 mm du côté contre-plaque. Tarauder à M8 x 1,25.



Impérativement mettre en œuvre la rondelle caoutchouc, la rondelle métal et les deux goupilles à l'arrière de la contre-plaque.

La contre-plaque doit conserver une légère liberté de mouvement afin d'assurer un alignement optimal.

4. PLAN DE MONTAGE



5. RACCORDEMENT

IMPORTANT : Utilisant les ventouses électromagnétiques avec le système sas DICTATOR, il faut toujours ajuster la tension d'alimentation à 24 VCC - voir l'illustration à droite !!!

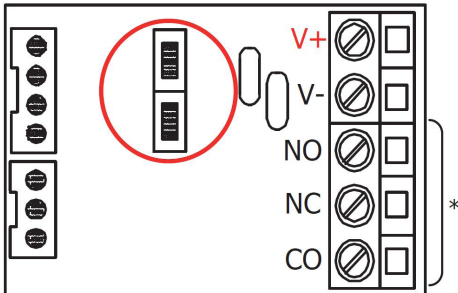


ATTENTION !

Avant toute mise sous tension, vérifier le paramétrage des cavaliers de sélection de tension ! En cas de mauvais branchement, de tension de service ou de mauvais réglage des cavaliers, la garantie est annulée ! Un mauvais paramétrage peut causer des dommages irréversibles au produit !

12 VCC

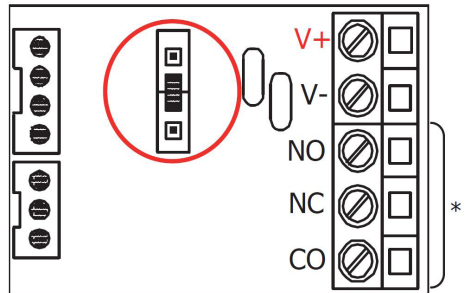
Les deux cavaliers sont en place :



*Contact à effet Hall

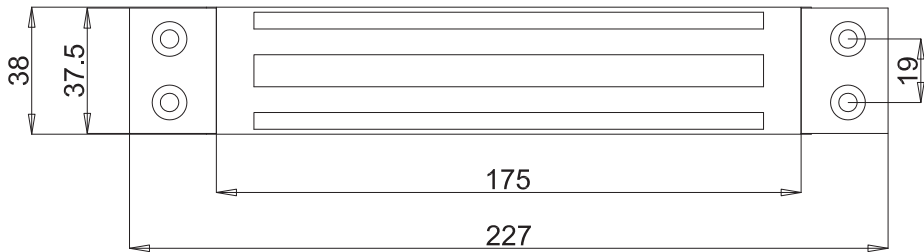
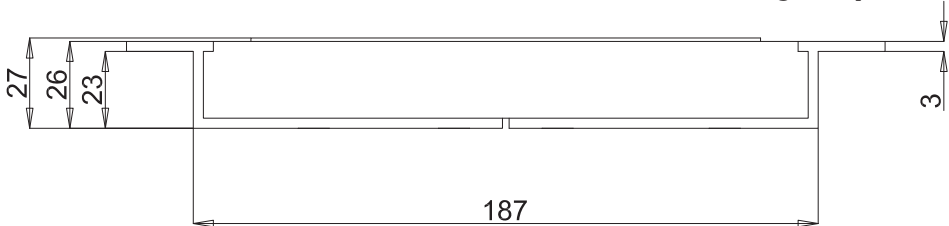
24 VCC

Un seul cavalier au milieu :

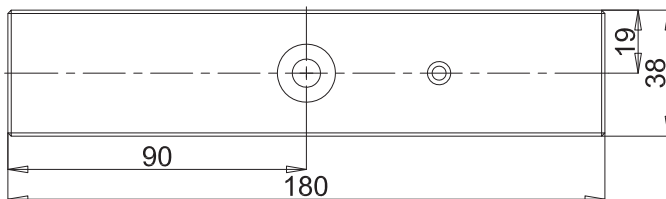


6. DIMENSIONS

Ventouse électromagnétique



Contre-plaque



Le montage, le raccordement et la mise en service de la ventouse électromagnétique doivent impérativement être réalisés par un professionnel qualifié en serrurerie et en installations électriques. En cas de doute sur la mise en œuvre ou le fonctionnement, veuillez contacter le service client technique de DICTATOR.